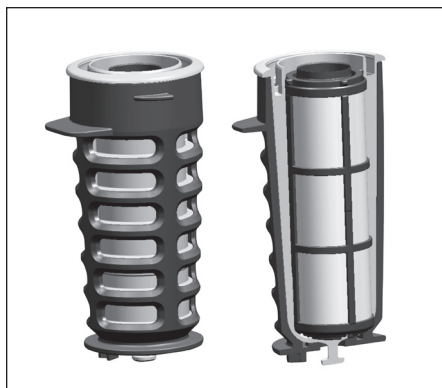




E1 HWS 3/4"-1"
HWS = Hauswasserstation



Hygienetresor (weiße Filtertasse + weiß-blau-
blaues Filterelement) im schwarzen Stützkörper

1. Verwendungszweck

1.1. Filtration

Der BWT E1 HWS Einhebelfilter ist zur Filtration von Trink- und Brauchwasser bestimmt. Er schützt die Wasserleitungen und die daran angeschlossenen wasserführenden Systemteile vor Funktionsstörungen und Korrosionsschäden durch Fremdpartikel wie Rostteilchen, Späne, Sand, Hanf etc. Der Filter ist nicht bei chemikalienbehandeltem Kreislaufwasser, Prozesswasser und Kühlwasser für Durchlaufkühlungen einsetzbar. Bei Wässern mit groben Schmutzpartikel ist ein Grobschmutzabscheider vorzuschalten. Für Öle, Fette, Lösungsmittel, Seifen und sonstige schmierende Medien sind die Filter nicht geeignet. Ebenso nicht zur Abscheidung wasserlöslicher Stoffe.

1.2. Druckminderer

Der integrierte, dem Filter nachgeschaltete Druckminderer dient zur Druckreduzierung und Einregulierung eines gewünschten Hinterdruckes, vorwiegend in der Hauswasserversorgungsanlage. Er hält den einregulierten Hinterdruck annähernd konstant, auch wenn der Vordruck zwischen z.B. 16 bar und dem eingestellten Hinterdruck, z.B. 3 bar, schwankt. Ein gleichmäßiger und nicht zu hoher Druck schont Armaturen und Geräte in der gesamten Hauswasserinstallation, hilft bis zu 50% Wasser zu sparen und minimiert die Geräuschentwicklung.

2. Funktion

2.1. Filtration

Das Rohwasser strömt durch den Rohwassereingang in den Filter und dort von aussen nach innen durch das Filterelement zum Reinwasserausgang. Dabei werden die Fremdpartikel größer der Filterfeinheit an der Aussenseite des Filtergewebes zurückgehalten. Sauberes Wasser gelangt in das Rohrleitungssystem.

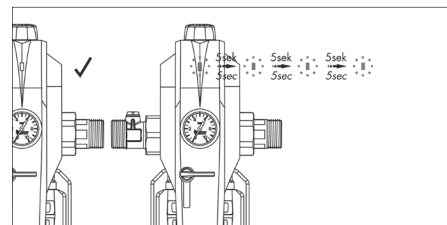
Wenn infolge der zunehmenden Verschmutzung des Filtergewebes der Wasserdruck spürbar nachlässt, SPÄTESTENS JEDOCH NACH 6 MONATEN, ist das Filterelement zu wechseln! Das signalisiert rechtzeitig die elektronische LED-Wechselanzeige.

2.2. Druckminderer + Rückflussverhinderer

Der Druckminderer arbeitet nach dem Prinzip des entlasteten Einsitzventiles. Die Steuerung erfolgt vom Hinterdruck ausgehend über eine großdimensionierte Membrane und eine Druckfeder, deren Spannung – und damit der Hinterdruck – mit dem Drehknopf verändert werden kann. Die Anzeige zeigt den jeweiligen Hinterdruck-einstellwert an. Der Rückflussverhinderer öffnet bei Wasserentnahme nur in Durchflussrichtung und ist in Ruhestellung oder Gegendruck dicht geschlossen.

3. Betrieb

Die Filter- und Druckregelfunktionen arbeiten vollständig autonom ohne jede Bedienung. Für normgerechten und einwandfreien, hygienischen Trinkwassergenuss ist lediglich das Filterelement spätestens alle 6 Monate zu erneuern. Die eingebaute LED-Anzeige warnt rechtzeitig mit optischem Signal: alle 5 Sekunden blinkt die rote LED.

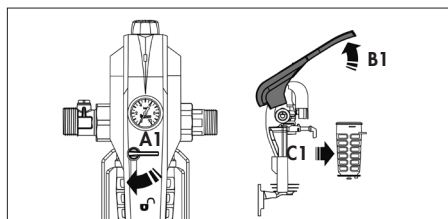


- Blinkintervall nach Ablauf der 6 Monate/182 Tage: alle 5 Sekunden blinkt eine rote LED.
- Blinkdauer: nach Ablauf der Zeit bis Filterwechsel oder Reset erfolgt.

3.1. Filtertausch

Der Austausch des Filterelementes ist mit der neuen Einhebelbedienung einfach in wenigen Sekunden erledigt:

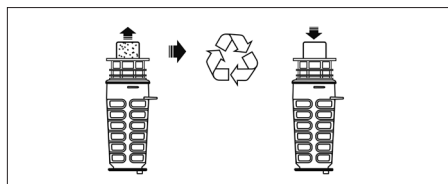
1.) Langsames Entriegeln des Absperrhahnes und damit gleichzeitiges, automatisches Absperrn des Wassers (A1).



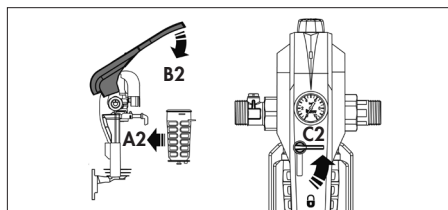
2.) Hochziehen des Einhebels auf ca. 130° (B1) – Herausziehen des Stützkörpers inkl. Filtertasse und Filterelement (C1).

3.) Gebrauchtes Filterelement oder – für optimale Hygiene – den kompletten Hygienetresor entsorgen (umweltfreundliches Kunststoff-Recycling)

4.) Einsetzen des neuen Filterelementes oder

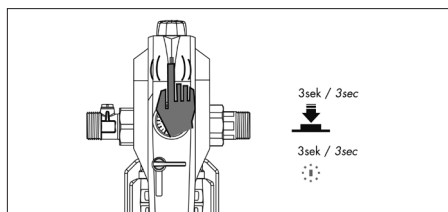


Hygienetresors (A2), Hebel schließen (B2). Absperrhahn/Entriegelung langsam freigeben (90° gegen Uhrzeigersinn) (C2).



5.) Filterwechsel-Anzeige (LED) zurückstellen (Reset)

- Reset: LED Taste 3 Sekunden drücken, danach 3 Sekunden Dauerlicht als Bestätigung des erfolgreichen Resets.



- Nach Durchführung des Resets läuft der Countdown wieder von 6 Monaten/182 Tagen gegen 0.

4. Lieferumfang

- Filter-Grundkörper mit den integrierten Komponenten Druckminderer, Absperrung, 2 Rückflussverhinderer, Hygienetresor, LED-Anzeige
- Anschlussverschraubungen mit Prüfschraube und Dichtungen,
- Manometer und Batterien beiliegend
- Wandhalterung mit Befestigungsschrauben
- Produkt-Registrierkarte für 10 Jahre Werksgarantie

5. Separat zu bestellen

Filterelement zum Wechseln (im 2er Pack)

- Bestellnummer DE: 10386
- Bestellnummer AT: 810386 oder für optimale Hygiene:
Hygienetresor = Filtertasse + Filterelement + Deckel einzelverpackt, Tausch ohne wasserbeaufschlagte Teile zu berühren
- -Bestellnummer DE: 10393
- -Bestellnummer AT: 810393

Technische Daten

BWT E1 HWS Filter			3/4"	1"
Nennweite	DN (mm)		20	25
Durchflussleistung*	m ³ /h		2,3	3,6
Ausgangsdruck nach Druckminderer	bar		2-6	
Filterfeinheit	µm		90-110	
Nenndruck (PN)	bar		16	
Betriebsdruck, min./max.	bar		2/16	
Wassertemperatur, min./max.	°C		5/30	
Umgebungstemperatur, min./max.	°C		5/40	
Baulänge ohne Verschraubung	A	mm	100	
Baulänge mit Verschraubung	B	mm	199	
Gesamthöhe E1 HWS inkl. Hygienetresor	C	mm	567	
Gesamthöhe E1 HWS	D	mm	398	
Mindesteinbaumaße Rohrmittle bis Boden	E	mm	480	
Einbaumaße Rohrmittle bis Wand		mm	80-120	
Gewinde Überwurfmutter	H		G 1 1/4"	
Betriebsgewicht, ca.	kg		4,0	4,0
Art.-Nr. AT			810384	810385
Art.-Nr. DE			10384	10385
EAN			9022001103840	9022001103857

*nach DIN EN 1567

